



**КОМИТЕТ ИМУЩЕСТВЕННЫХ ОТНОШЕНИЙ  
АДМИНИСТРАЦИИ ПЕРМСКОГО МУНИЦИПАЛЬНОГО ОКРУГА**

**РЕШЕНИЕ**  
о размещении объектов № 2370

Пермский край  
Пермский округ

19.09.2023

Комитет имущественных отношений администрации Пермского муниципального округа разрешает Акционерному обществу «Газпром газораспределение Пермь» (ИНН 5902183841, ОГРН 2125902017723, почтовый адрес: 614000, г. Пермь, ул. Петропавловская, 43)

размещение объекта «Газопровод-ввод до границы земельного участка по адресу: Зеленая ул 4, Мулянка п (газопровод давлением до 1,2 Мпа, для размещения которого не требуется разрешения на строительство)»

на землях государственная собственность на которые не разграничена

на срок 1 год.

Местоположение: Пермский край, Пермский муниципальный округ, п. Мулянка.

Приложение: схема предполагаемых к использованию земель или части земельного участка.

Особые условия использования:

1. При размещении объекта учесть параметры ширины проезда улично-дорожной сети, во избежание сужения полосы отвода дороги.
2. Получение разрешения на производство земляных работ.

Заместитель председателя комитета



(подпись, печать)

М.В. Королева

### Схема предполагаемых к использованию земель или части земельного участка

Объект: "Газопровод-ввод до границы земельного участка по адресу: Зеленая ул 4, Мулянка п"

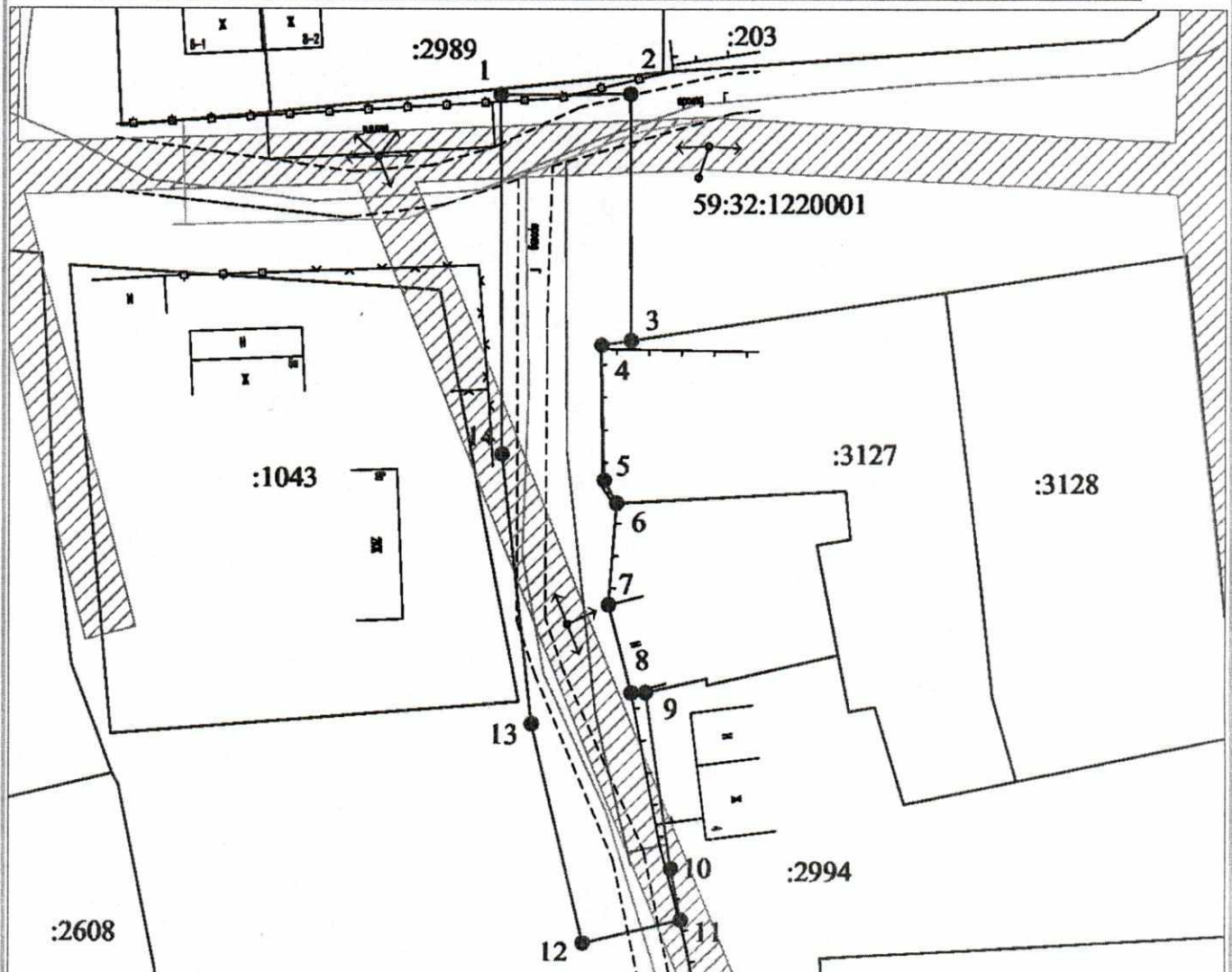
Местоположение: Пермский край, Пермский муниципальный округ, п. Мулянка

Площадь земель или части земельного участка, кв.м.: 556

Категория земель: земли населённых пунктов

Вид разрешенного использования земельного участка: отсутствует

№ точки границы	Каталог координат (МСК-59), м		№ точки границы	Каталог координат (МСК-59), м	
	X	Y		X	Y
1	495351,33	2240069,85	8	495305,12	2240079,98
2	495351,38	2240079,85	9	495305,14	2240081,09
3	495332,22	2240079,95	10	495291,61	2240083,03
4	495331,86	2240077,66	11	495287,70	2240083,80
5	495321,47	2240077,86	12	495285,92	2240076,25
6	495319,69	2240078,85	13	495302,76	2240072,28
7	495311,85	2240078,23	14	495323,47	2240070,00



Масштаб 1:500

**Условные обозначения:**

- — граница предполагаемых к использованию земель или части земельного участка
- 1 — граница земельного участка ранее учтенного в ЕГРН
- 2 — граница кадастрового квартала
- 59:32:1220001 — кадастровый номер квартала
- :1043 — кадастровый номер земельного участка в кадастровом квартале
- проектируемый газопровод-ввод (в подземном исполнении)
- существующий газопровод
- ▨ — граница зоны с особыми условиями использования территории учтенная в ЕГРН

**Описание границ смежных землепользователей:**

- от т.3 до т.6 — земельный участок с кадастровым номером 59:32:1220001:3127
- от т.9 до т.11 — земельный участок с кадастровым номером 59:32:1220001:2994
- от т.1 до т.3, от т.6 до т.9, от т.11 до т.1 — земли неразграниченной государственной (муниципальной) собственности

Заявитель

(подпись, расшифровка подписи)

МП

(для юридических лиц и ИП)

Косачев О.В., по доверенности

№ 1853 от 28.12.2022

Верно